



# 资料展示室

[HOME](#)[MENU](#)[LIST](#)

## 🚢 护卫舰"8000"舰内一般配置图

这是海上自卫队根据昭和52年度计划建造的乙型护卫舰（DE），虽然是地方部队中部署的潜艇的替代名义，但实际上是"五十铃"型、"北岛"型和"奇库戈"型护卫舰的继承者，是海上自卫队首次采用中央船楼型作为护航舰。

然而，由于船体在设计上负担不起而过小的原因（尽管这是像往常一样，海幕的伎约），2号和3号船增加了约200吨，但最终在三艘船上建造完毕，并转移到下一个"abu熊"类型。

然而，可以肯定，这艘船是非常独特和有趣的船型，可以评估为比"abu熊"类型更好的船舶，没有什么有趣的，只能说，船体已经长大。

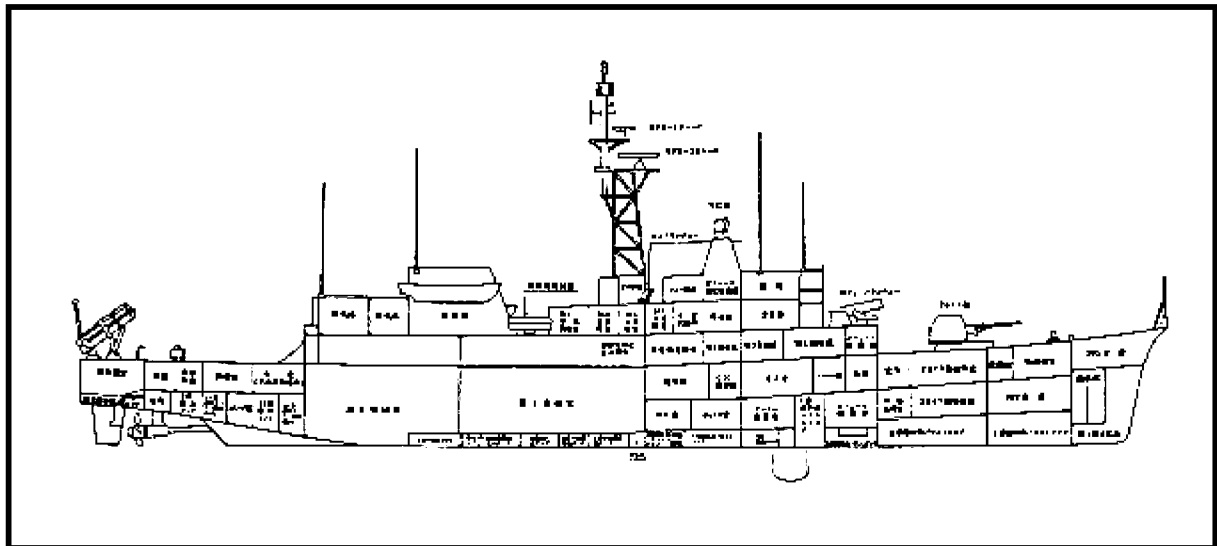
船内一般布局图在这里发布，因为只有了解船舶的安排，因为它是在部门内的教育和培训，虽然根据官方的船内安装分区图在完成的书，这是相当粗糙的，但还没有从海上自卫队公开和出版，因为在未来的可能性是不太可能的，我认为在这方面是有价值的。

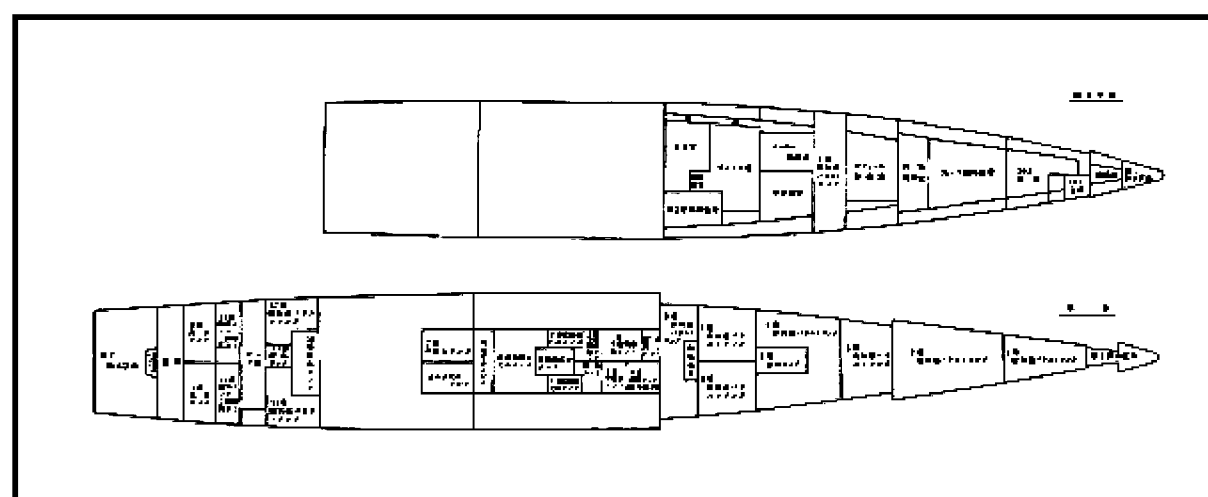
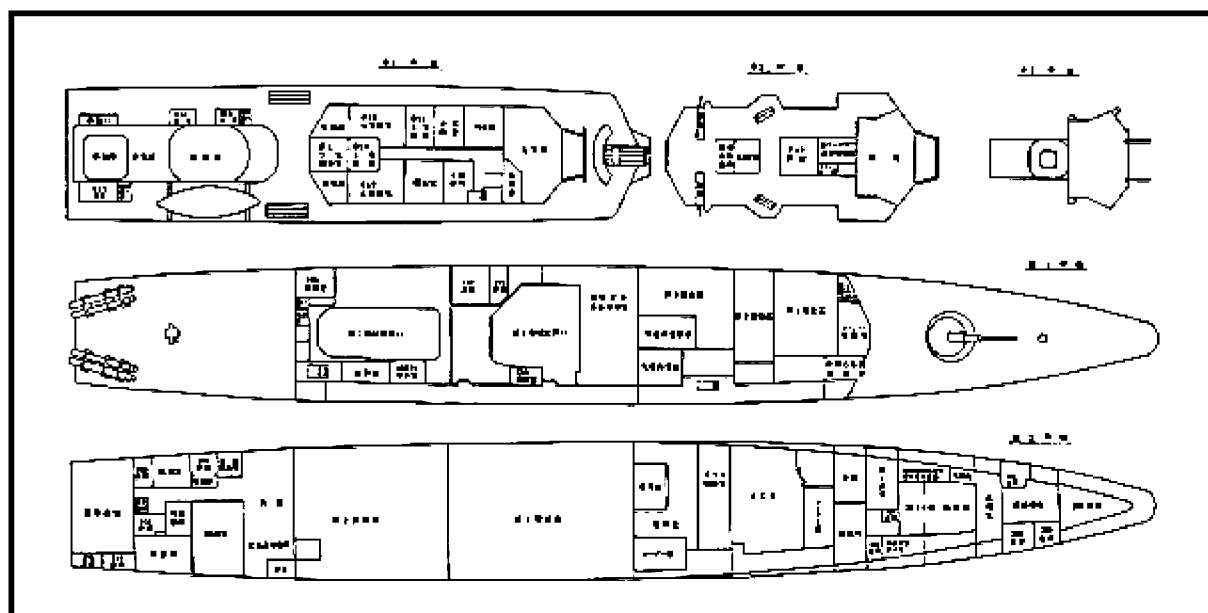
**一艘船的侧面和每个甲板的图纸将以 PDF 格式发布，分为三个部分，但如您所知，由于网络情况，不幸的是，为了防止一个人行走，打印和处理设置为不允许，并且徽标被放置在每页。**

此外，由于材料的性质，它可能是合成和处理后，PDF 被放大和保存在屏幕捕获中，或者，有些人可能会跟踪它，在这种情况下，它把一些机制，可以立即识别它从那些在这里发布。

如果研究人员或与船舶相关的人员希望获得可打印版本或正式的原始图像数据，我们将在公告板或电子邮件中告知我们，我们将视情况考虑。

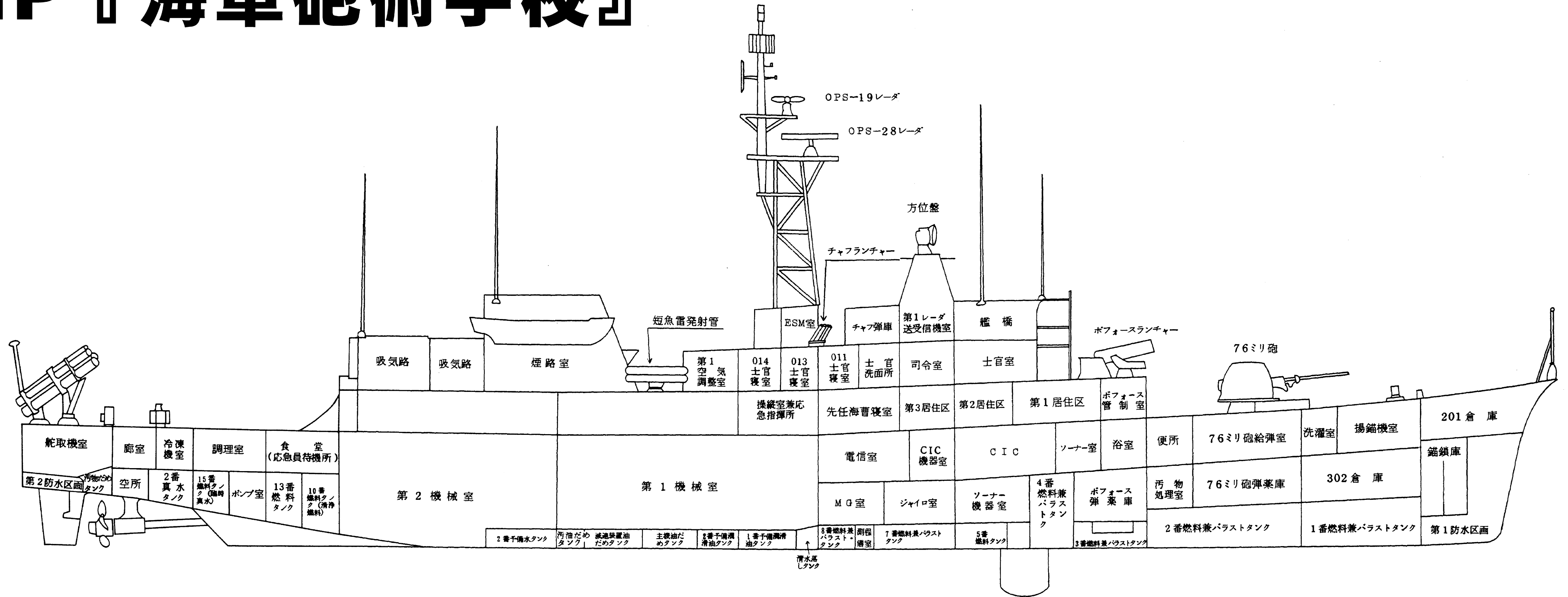
当然，我们将发布文件，您可以自由重新分发，如果保持这种状态。





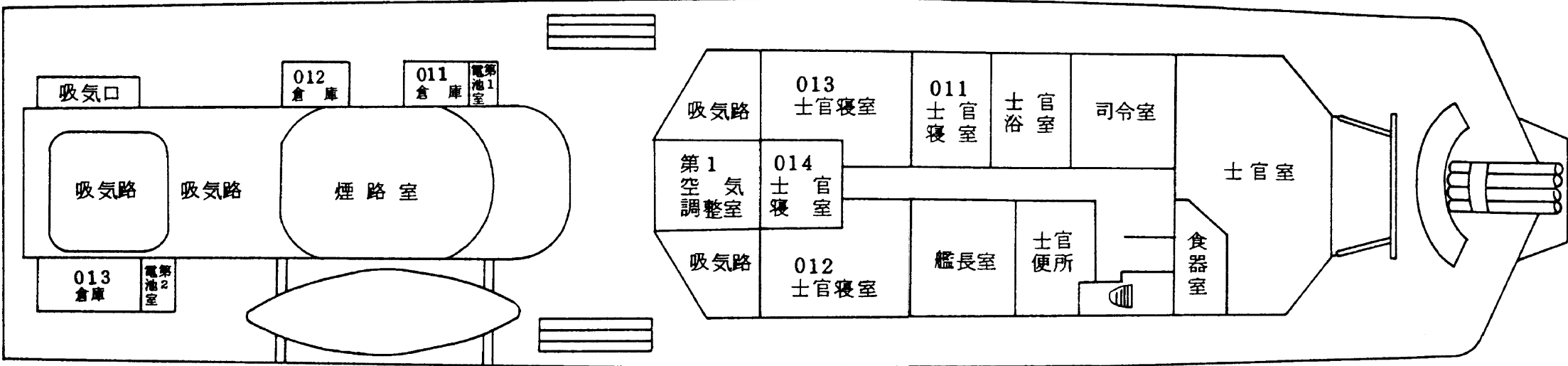
(每个绘图在单击 PDF 时显示单独的窗口，显示较大的 PDF 版本。)

# HP『海軍砲術学校』

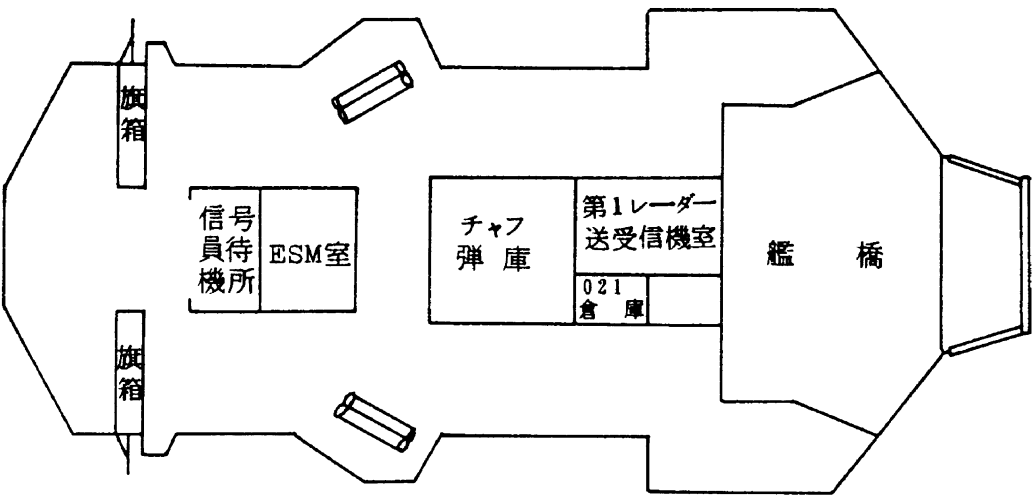


# HP『海軍砲術学校』

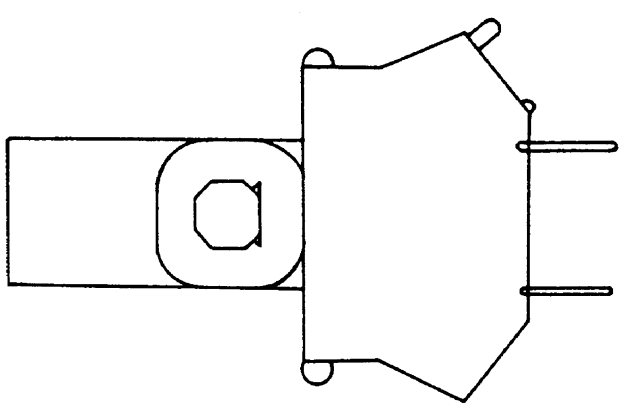
01 甲板



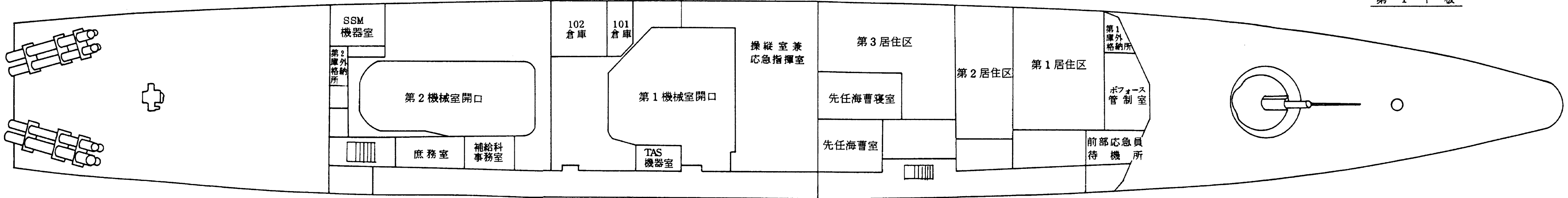
02 甲板



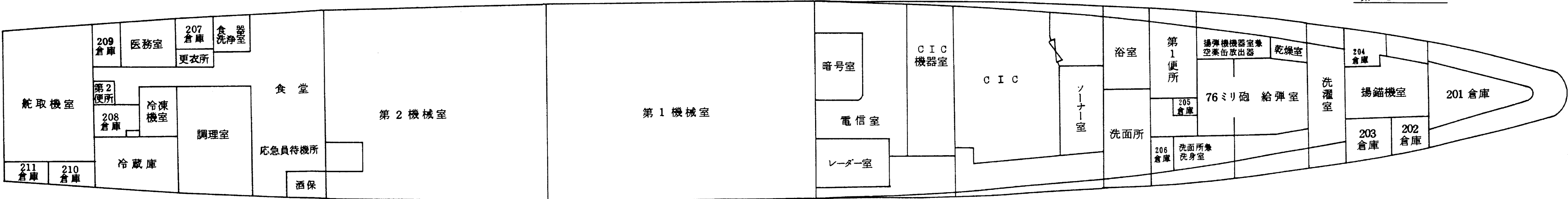
03 甲板



第1甲板

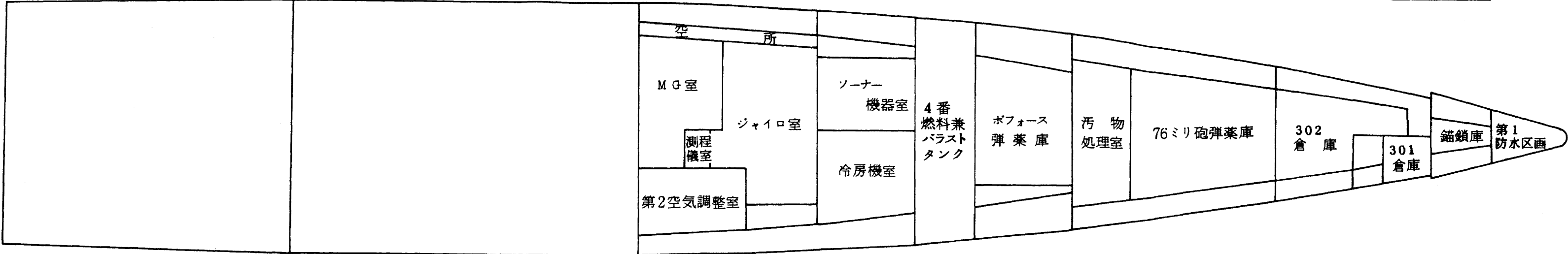


第2甲板



# HP『海軍砲術学校』

第 3 甲 板



船 倉

